

DIE MOBILE HALTESTELLE FÜR BUS & BAHN



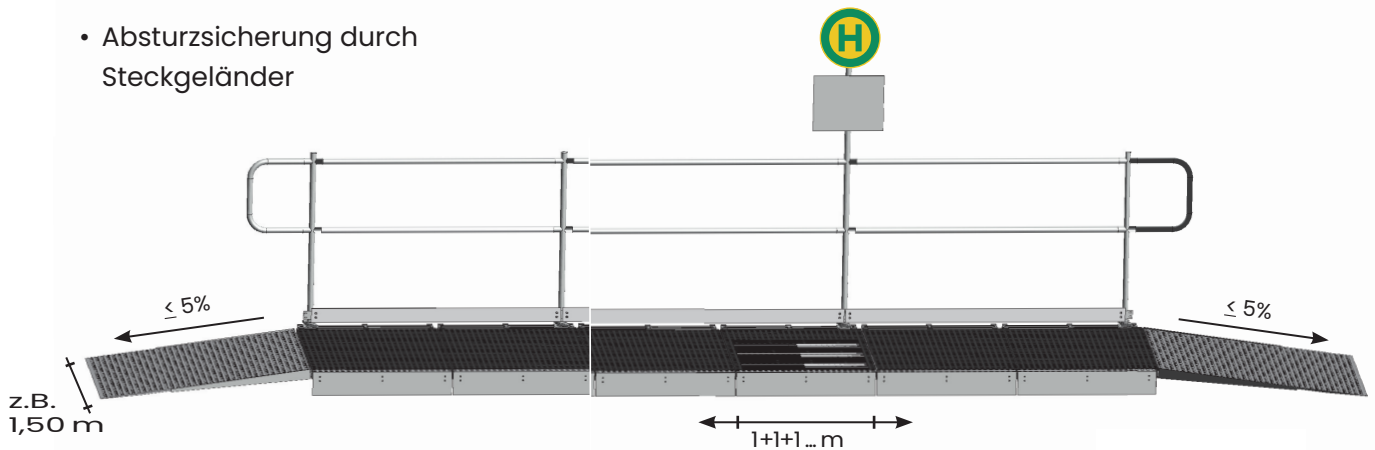
Kofinanziert von der Europäischen Union



Diese Maßnahme wird mitfinanziert durch Steuermittel auf der Grundlage des vom Sächsischen Landtag beschlossenen Haushaltes.

Tramper®

- Absturzsicherung durch Steckgeländer



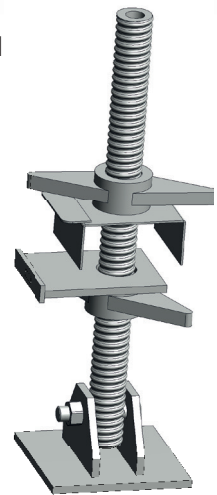
- Abmessung im Raster von L = 1,00 m und b = 1,00 - 1,50 - 2,00 m variabel
- als Interimslösung variabel einsetzbar
- Haltestellen im Bestand modular erweiterbar

- **Höhe variabel**

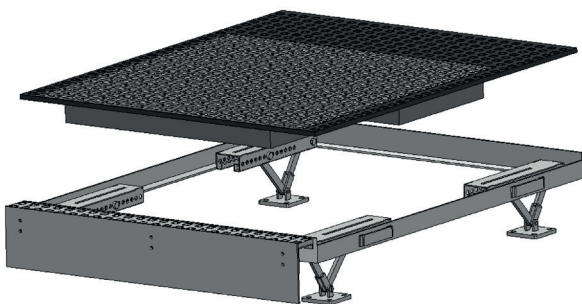
- > von 7 cm bis 23 cm einstellbar durch Dreigelenkfüße
- > 23 cm einstellbar durch Spindelfüße (z. B. an Böschungen)



Dreigelenkfuß



Spindelfuß



- **Oberflächen variabel**
z.B. taktile Oberflächen (z. B. Blindenleitsysteme)
- **optional:** Anbau Stadtmöbel (z.B. Wartebank, Überdachung, Papierkorb)
- **kurze Aufbauzeit, keine Maschinen erforderlich**
geringe Verkehrsbehinderung

WASSERMANN
Mach's einfach

Wassermann Service- und Dienstleistungsgesellschaft mbH

📍 Helbersdorfer Straße 107b | 09120 Chemnitz

☎ 0371 539 34 0 ✉ office@wassermann-chemnitz.de

wassermann-chemnitz.de